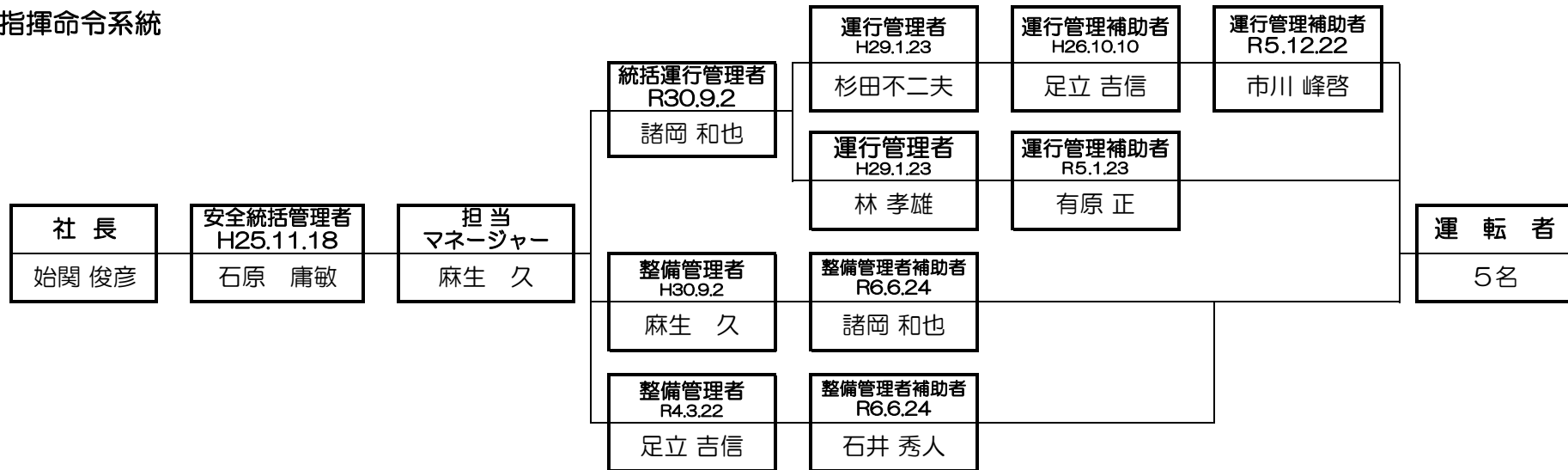


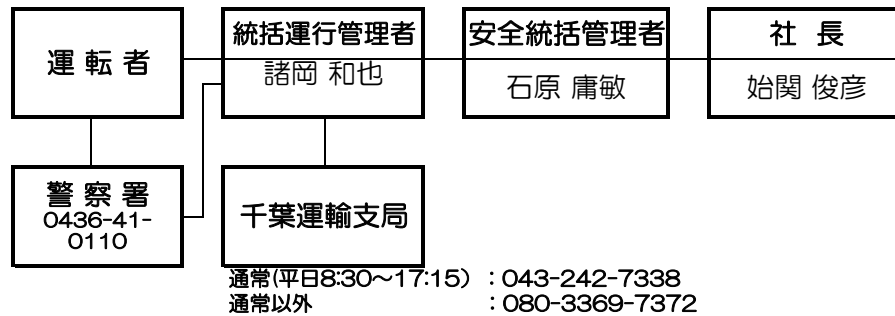
# 一般貸切旅客自動車運送事業 組織及び連絡系統図

麻薙興産 株式会社

## 1. 指揮命令系統



## 2. 事故・事件処理の連絡体制



### 運輸局へ速報として報告する必要のある事故・事件とは

#### ★事故

- 1.乗客、乗員、歩行者その他を問わず1名以上の死者を生じた事故
- 2.乗客、乗員、歩行者その他を問わず5名以上の重傷者を生じた事故
- 3.乗客に1名以上の重傷者を生じた事故
- 4.乗客、乗員、歩行者その他を問わず10名以上の負傷者を生じた事故
- 5.転覆、転落、火災（積載物品の火災を含む）を起こし、または鉄道車両と衝突若しくは接触した事故
- 6.酒気帯び運転
- 7.自然災害に起因する可能性のある事故
- 8.その他社会的影響が大きいと認める事故（例：報道機関による報道があったとき又は取材を受けたとき）

#### ★事件

- ・特定重大事故
- 1.バスジャック
- 2.施設の不法占拠
- 3.爆弾又はこれに類するものの爆発
- 4.核・放射性物質・生物剤又は化学剤の散布

#### ★重大事件

- 1.乗客、乗員に死者が出た事件
- 2.乗員による乗務中の暴行事件
- 3.その他報道機関などから取材、問い合わせを受けた事件又は報道のあった事件であって、運行の安全に支障を及ぼす、又は及ぼす恐れのあるもの

#### ・事件の予告

- 1.特定重大事件又は重大事件に係る予告電話、インターネットへの書き込みその他の予告行為